



A L O E S



Equipements

TABLEAU DE BORD

Ordinateur de bord

Compteur de vitesse digital avec totaliseur

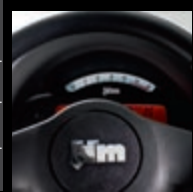
Témoins lumineux :

- feux arrière et avant
- température eau
- pression d'huile
- usure plaquettes de freins
- niveau liquide de frein
- frein à main
- mini carburant

Témoin de dégivrage de la lunette arrière

Indicateur de vitesse engagée

Témoin charge batterie



AFFICHAGE CENTRAL

Date / Heure

Température extérieure

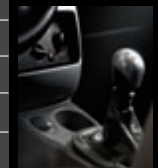
Alarme :

- oubli bouclage ceinture de sécurité (visuelle et sonore)
- oubli frein à main
- portes ouvertes
- mini carburant
- risque de verglas
- oubli des feux (sonore)
- t° moteur excessive
- pression d'huile insuffisante



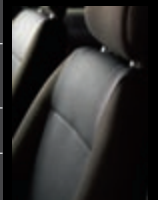
CONDUITE ET SÉCURITÉ

- Projecteurs automobiles
- Feux avant/ arrière antibrouillard
- 3^e feu stop intégré au becquet
- Feux de recul
- Feux de sécurité portes ouvertes
- Blocage de direction
- Essuie-glace avant deux vitesses et intermittence
- Essuie-glace arrière
- Roue de dépannage
- Sécurité anti-démarrage si vitesse engagée
- Lunette arrière dégivrante
- Ceintures de sécurité à enrouleur
- Répétiteurs clignotants intégrés aux rétroviseurs
- Rétroviseur intérieur jour / nuit
- Pare-brise feuilleté
- Chauffage 3 vitesses haut + central + bas
- Bouchon de réservoir antivol à clef
- Freins à disques avant
- Freins à tambour arrière
- Désembuage des vitres latérales
- Radar de recul



CONFORT ET FINITION

- Phares avant réglables de l'intérieur
- Rétroviseurs peints de la couleur de la carrosserie
- Rétroviseurs extérieurs droit et gauche réglables de l'intérieur
- Poignées intérieures de portes chromées
- Deux pare-soleil orientables (avec miroir de courtoisie côté passager)
- Cendrier
- Prise 12V
- Sièges tissu séparés réglables avec dossiers inclinables
- Habillage intérieur complet + moquette sol
- Insonorisation renforcée
- Autoradio laser
- Appuie-tête
- Vitres teintées, lunette arrière et custodes surteintées
- Eclairage intérieur commandé par l'ouverture des portes avec temporisation
- Jantes aluminium
- Boîte à gants avec fermeture et porte-gobelet



Equipements

CONFORT ET FINITION

Cache-bagages arrière

Lève-vitres électriques avec interrupteur sur les portes (commandes vitres gauche et droite côté conducteur)

Une seule et unique clef pour démarrer ainsi que pour ouvrir ou verrouiller les portes et le bouchon de réservoir

Fermeture centralisée des portes avec allumage des feux de détresse

Verrouillage automatique des portes après démarrage dès 10 km/h

Verrouillage de sécurité des portes après déverrouillage par inadvertance

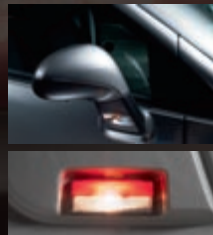
Bruiteur d'oubli d'éclairage

Système d'ouverture de coffre électrique (avec télécommande ou de l'intérieur par interrupteur)

Vide-poches portières

Bacs de rangement sur le côté des sièges

Eclairage du coffre arrière



MOTEUR ET DIMENSIONS

Moteur YANMAR 4 temps diesel 523 CC

Refroidissement liquide

Largeur 1,49 m. Longueur 3,10 m. Hauteur : 1,49 m.

Capacité du réservoir 17 LITRES

Volume coffre + de 1000 LITRES

Pneumatiques 165/65/14



6 Teintes carrosserie



Blanc



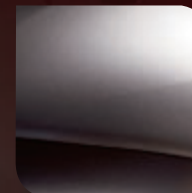
Rouge



Bleu



Gris clair



Gris anthracite



Noir nacré

OPTIONS

Toit ouvrant manuel

Toit ouvrant électrique

Tapis de sol



cachet de votre distributeur

Société SIMPA - ZI Croix Cadeau - BP 30019 - 49241 Avrillé cedex - France - Voitures avec ou sans permis, selon la législation en vigueur dans le pays. Garantie 3 ans ou 40 000 km, au 1^{er} des 2 termes échu, pièces et main-d'oeuvre, selon les conditions constructeur. Les produits et les teintes ne sont pas contractuels. Nous nous réservons le droit de modifier ou de supprimer nos modèles sans préavis, dans l'intérêt de nos clients. Nous ne pouvons être tenus responsables des erreurs qui ont pu se glisser dans cette documentation.